

# Arts Council Korea - Performing Arts Center

## Daehakro Arts Theater Main Hall

### 1. STAGE


- LIST -

1. General Information
2. Working Policy
3. Loading Dock
4. Drawing
5. Proscenium
6. Line Set Schedule
  - 6.1 Line Set Schedule 참고사진
  - 6.2 Line Set Schedule 참고사진
  - 6.3 Line Set Schedule 참고사진
7. Stage Floor Machinery
8. Stage Manager Desk
9. Platform
10. Stock Soft Goods
11. Dressing Room



# Arts Council Korea - Performing Arts Center

## Daehakro Arts Theater Main Hall

1. General Information		
Name	Name of Theater	Daehakro arts Theater
	Name of Auditorium	Main hall
General	Type of Auditorium	Proscenium
		
Capacity		Total 504석(휠체어석 6석 포함) 1st floor 342석 2nd floor 162석

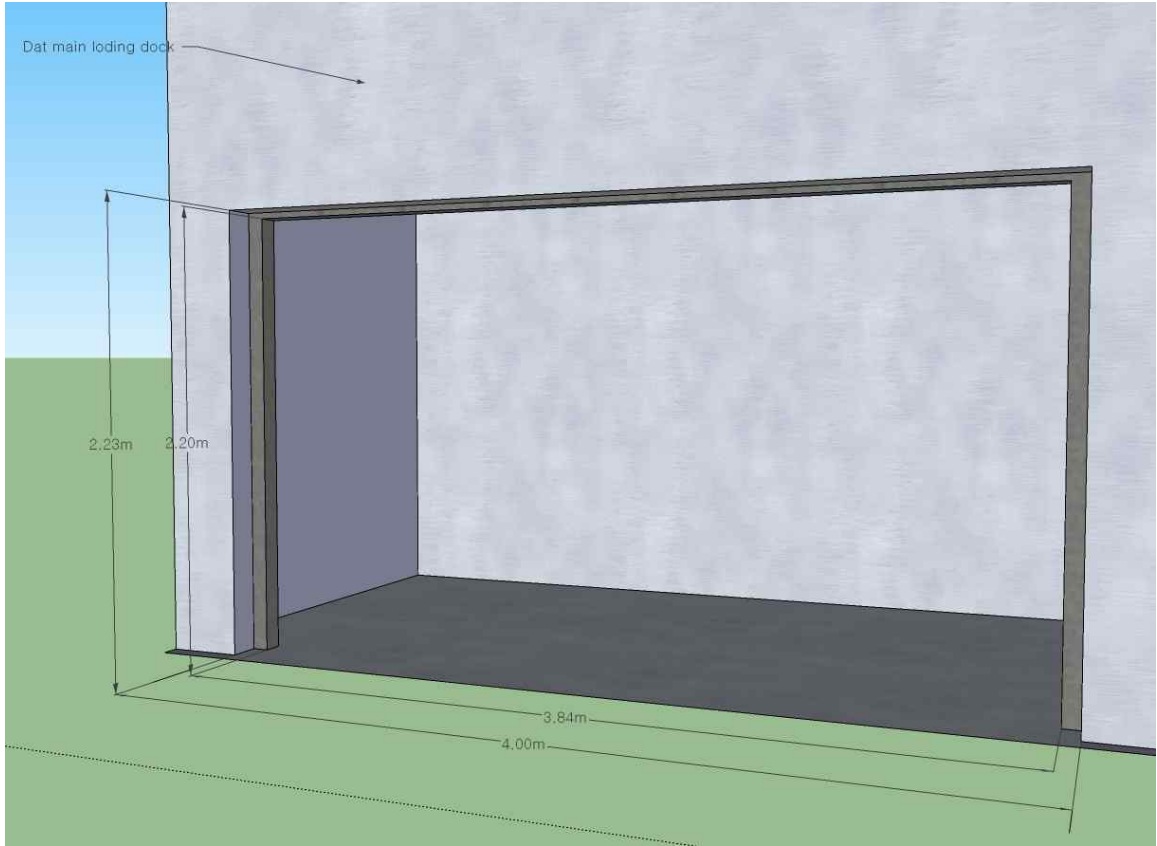
2. Working Policy				
		From	To	Remarks
Working Hours	A.M	09:00	11:50	
	Wrapping up	11:50	12:00	
	Lunch time	12:00	13:00	
	Technical Preparation	13:00	13:10	
	P. M	13:10	16:50	
	Wrapping up	16:50	17:00	
	Dinner time	17:00	18:00	
	Technical Preparation	18:00	18:10	
	Night time	18:10	21:50	
	Wrapping up/ Strike	21:50	22:00	
	Stage Closure	22:00		
Fireproof Policy	-화약류 및 화기는 불가하나 사용시 극장 측과 협의 후 결정 -무대장치에 대한 방염처리 및 방염 필증 제출, 안전검사 실시			

Remarks	저녁시간의 경우 야간대관이 있을 경우 17:00에서 18:00로 협의 하에 조절가능
---------	--

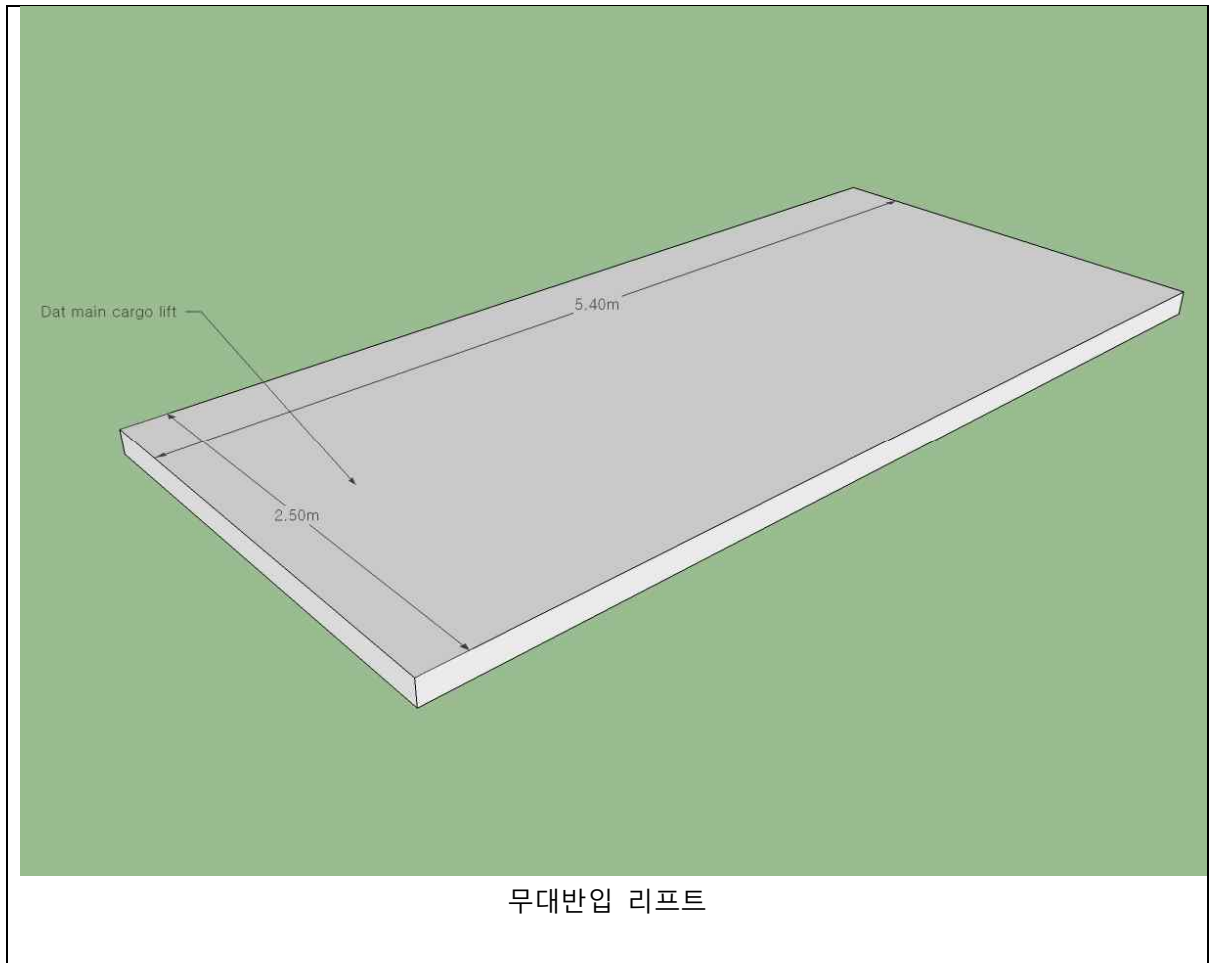
### 3. Loading Dock

Location (form stage)	뒷 무대 장치반입 카고리프트
Location (from street)	대학로예술극장 뒷편 주차장을 통해 반입가능
Cargo lift size(mm)	2,500(mm) x 5,400(mm)
Loading Door size (mm)	바깥문 4,000(mm) x 2,230(mm) 안쪽문 3,840(mm) x 2,200(mm)





무대반입구



Remarks	소극장이 공연 중일 경우 사용 불가함
---------	----------------------

#### 4. Drawing

도면파일첨부	Dat main	
	1. PDF file	
	2. CAD file	
Remarks	세부사항은 첨부된 파일을 참조	

#### 5. Proscenium

Proscenium	Dimension	Width	Height	Depth
		12.6m	7.6m	22.8m
	Color	Black wool serge		
Remarks	프로시니엄의 개구부 조절 가능			

## 6. Line Set Schedule

### Stage Equipment in The Daehangno Arts Theater Main Hall

[2010.7.07]

No	Description	Dimension	Quantity	Power(kw×p)	Speed	Load
1	Proscenium Light Bridge	11.0L×1.5H×0.5W	1	5.5×4	Up/Down 9m/min	1000kg
2	Proscenium Light Tower	1.9L×8.5H×0.9W	2	-	-	-
3	Main Curtain	12.6L×8.5H	1	11kw(Servo Motor) 0.4×4	Up/Down 1-70m/min Open/Close 24m/min	500kg
4	Fly Set Batten	12.6L	25	11kw(Servo Motor)	Up/Down 1-70m/min	500kg
5	Fly Set Batten(#25,26)	9.5L	2	11kw(Servo Motor)	Up/Down 1-70m/min	500kg
6	Suspension Light Batten	12.6L×0.9H×0.45W	4	7.5×4	Up/Down 6m/min	1600kg
7	Horizont Curtain	12.5L×9.5H	2	11kw(Servo Motor)	Up/Down 1-70m/min	
8	Side Curtain	4.0L×8.5H	8	-	-	-
9	Side Light Tower	2.0L×1.0H×0.5W	8	3.75×4	Up/Down 9m/min	900kg
10	Gallery Bridge	9.0L×0.9H×0.5W	2		Up/Down 6m/min	500kg
11	Back Stage Set Batten	9.0L	7	3.75×4	Up/Down 12m/min	500kg
12	Ceiling Fly Set Batten	13.6L	2	3.75×4	Up/Down 12m/min	500kg
13	Head Curtain	12.0L×4.5H	5	-	-	-
14	Draw Curtain	12.6L×8.5H	2	-	-	-
15	Back Stage Side Curtain	3.5L×9.7H	4	-	-	-
16	Back Stage Draw Curtain	10.54L×8.0H	2	-	-	-
17	Point Hoist	2ton	8	2.25×6	Up/Down 6.5m/min	2000kg
18	Set Lift	2.4m x 4.8m	-	-	-	2000kg

Main Stage Set Batten 27

Back Stage Set Batten 7

Main Stage Lighting Sus. 4

Back Stage Lighting Sus. 2

Proscenium Lighting Bridge 1

Side Lighting Tower 8



Remarks	<ul style="list-style-type: none"> <li>- No는 대학로예술극장 대극장의 무대기계 전체의 숫자를 이야기 하는 것이며, item의 내용이 무대에서 실제로 쓰이는 명칭임.</li> <li>- Flying batten은 위치와 속도가 제어 가능 하며 최고 70(m/min)의 속도로 운전가능</li> <li>- 다리막은 드로우식이며, 고정되어 있음.</li> <li>- 머리막의 위치 변경 가능.</li> <li>- 오케스트라리프트는 소극장이 공연 중일 경우 사용 불가함.</li> </ul>
---------	---

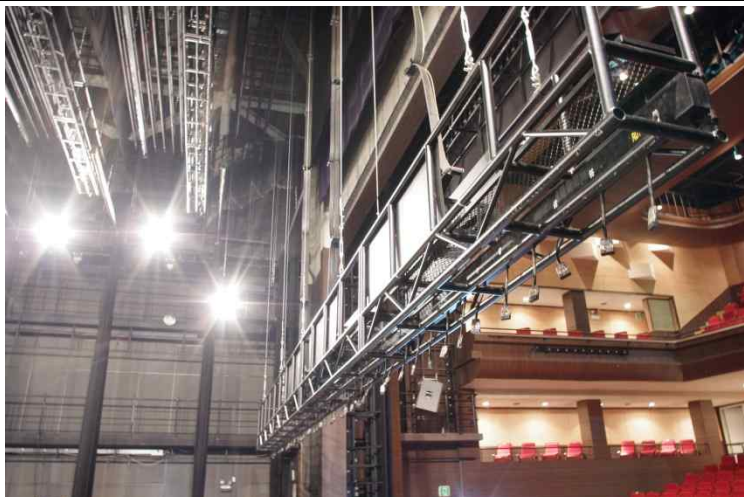
## 6.1 Line Set Schedule 참고사진



Main curtain(House curtain)



Flying batten



Lighting (Light batten)



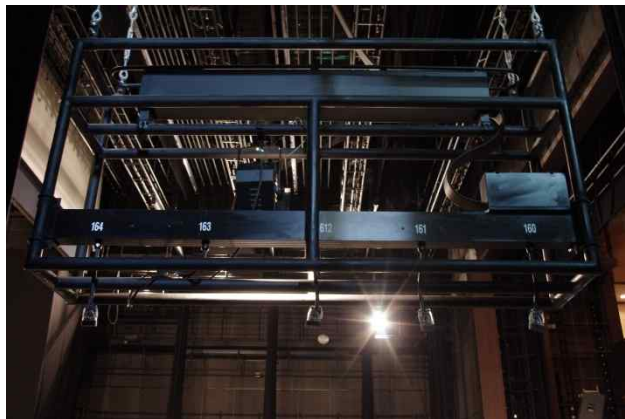
## 6.2. Line Set Schedule 참고사진



Head curtain

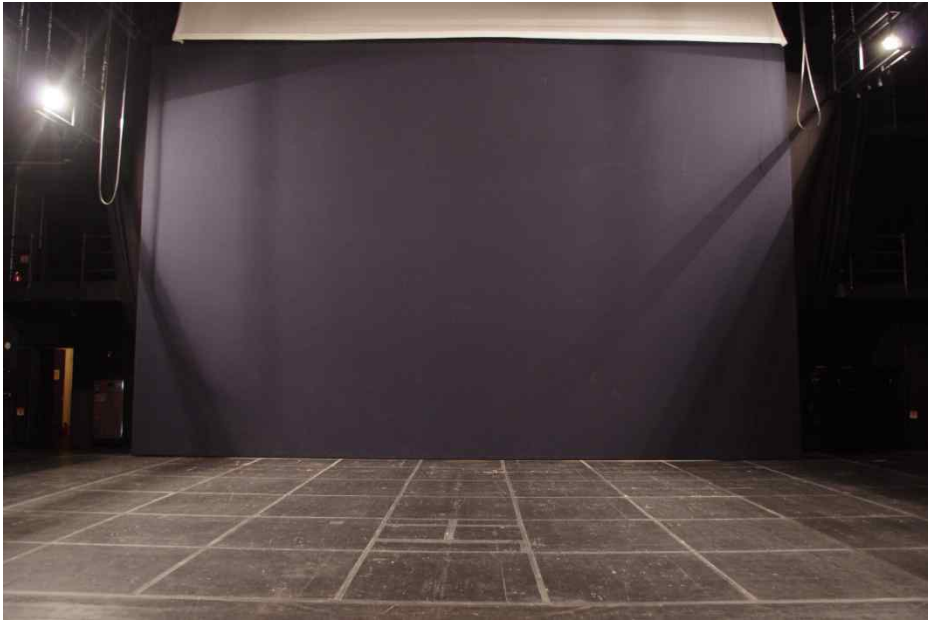


Wing curtain (Leg curtain)

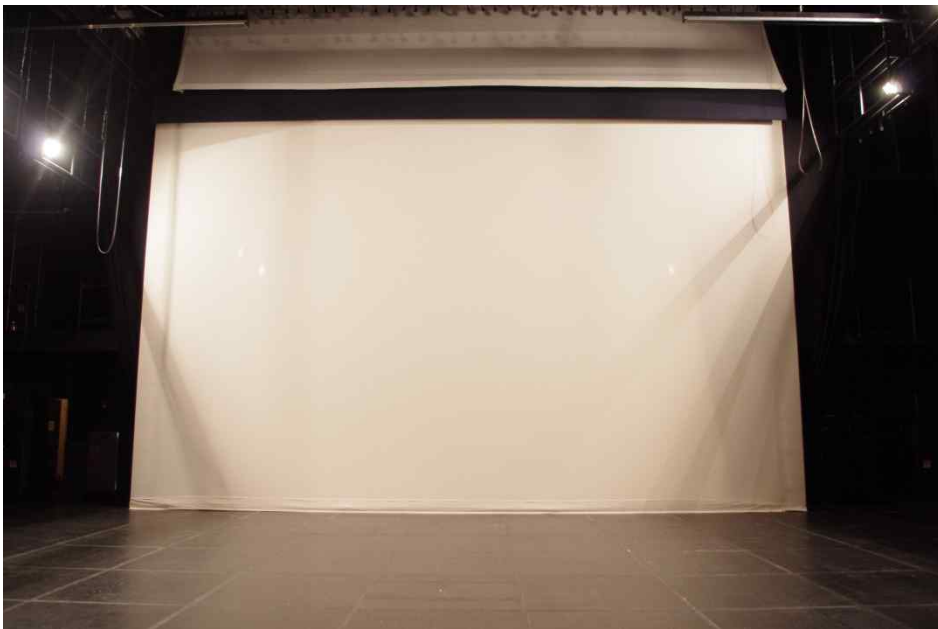


Tower 1~8

### 6.3 Line Set Schedule 참고사진



**Black CYC**



**White CYC**

## 7. Stage Floor Machinery

### 8-1 Orchestra pit

Dimension	Type	Speed	Travel	Travel Time	Capacity
	Spiral lift	Up / down 3m / min	-3.22m, (Depth)		
Remarks	위치/속도 제어 가능				

## 8. Stage Manager Desk

Location	무대 평면도 참조
Intercom System	유무선 인터컴 사용가능
Video Monitor System	Stage Manager Desk에 설치 되어있음
Remarks	Stage Manager Desk 위치변경 불가

## 9. Platform

대학로 대극장 닷마루	
Platform in the Daehakro Arts Theater Main Hall	
규격 ( Size : cm )	수량 ( Quantity )
1x2 (30x60)	1
1x3 (30x90)	5
1x4 (30x120)	2
1x6 (30x180)	2
2x2 (60x60)	0
2x3 (60x90)	4
2x4 (60x120)	3
2x6 (60x180)	6
3x3 (90x90)	4
3x4 (90x120)	2
3x6 (90x180)	10
3x9 (90x270)	6
4x6 (120x180)	12
4x9 (120x270)	4
6x6 (180x180)	7
6x9 (180x270)	2
받침통 (30x45)	50
계단(Stairway) 90x90	2
T=15cm	

### Remarks

극장별 보유 수량에 대해서만 사용이 원칙이나,  
담당무대감독과 협의 하에 대학로예술극장 대.소극장 내에서만 이동 가능

10. Stock Soft Goods	
<b>10.1 Head curtain (Border curtain)</b>	
Dimension	(W)13m x (H)4.5m
Quantity	6
Color	Black
Material	Wool serge
	
<b>10.2 Wing curtain (Leg curtain)</b>	
Dimension	(W)5m x (H)8m
Quantity	5조 (2개가 한 개의 조)
Color	Black
Material	Wool serge
	
Remarks	-다리막은 상.하수에 고정식으로 높이 조절은 불가능하며, 폭은 각각의 도르래 장치로 여닫이를 조정함.

10.3 Transparent Drop	
Dimension	
Quantity	2개
Color	Black 1개
	White 1개
Material	Sharks tooth scrim
Remarks	화이트 망사막의 경우 완전한 흰 색이 아닌 약간 노란색을 띠

11. Dressing Room						
Room No.	floor	Location	Capacity	Shower	Toilet	Remarks
1	1st		10	○	○	Stage Right
2	1st		10	○	○	Stage Right
3	1st		16	X	X	객석 아래위치(2층 로비)
Remarks	분장실 위치에 대한 정보는 도면 참조, 분장실은 중앙 통로가 있어, 같이 사용가능 3번 분장실의 경우 2층 로비를 통하여 이용가능하며 객석 아래에 위치함					